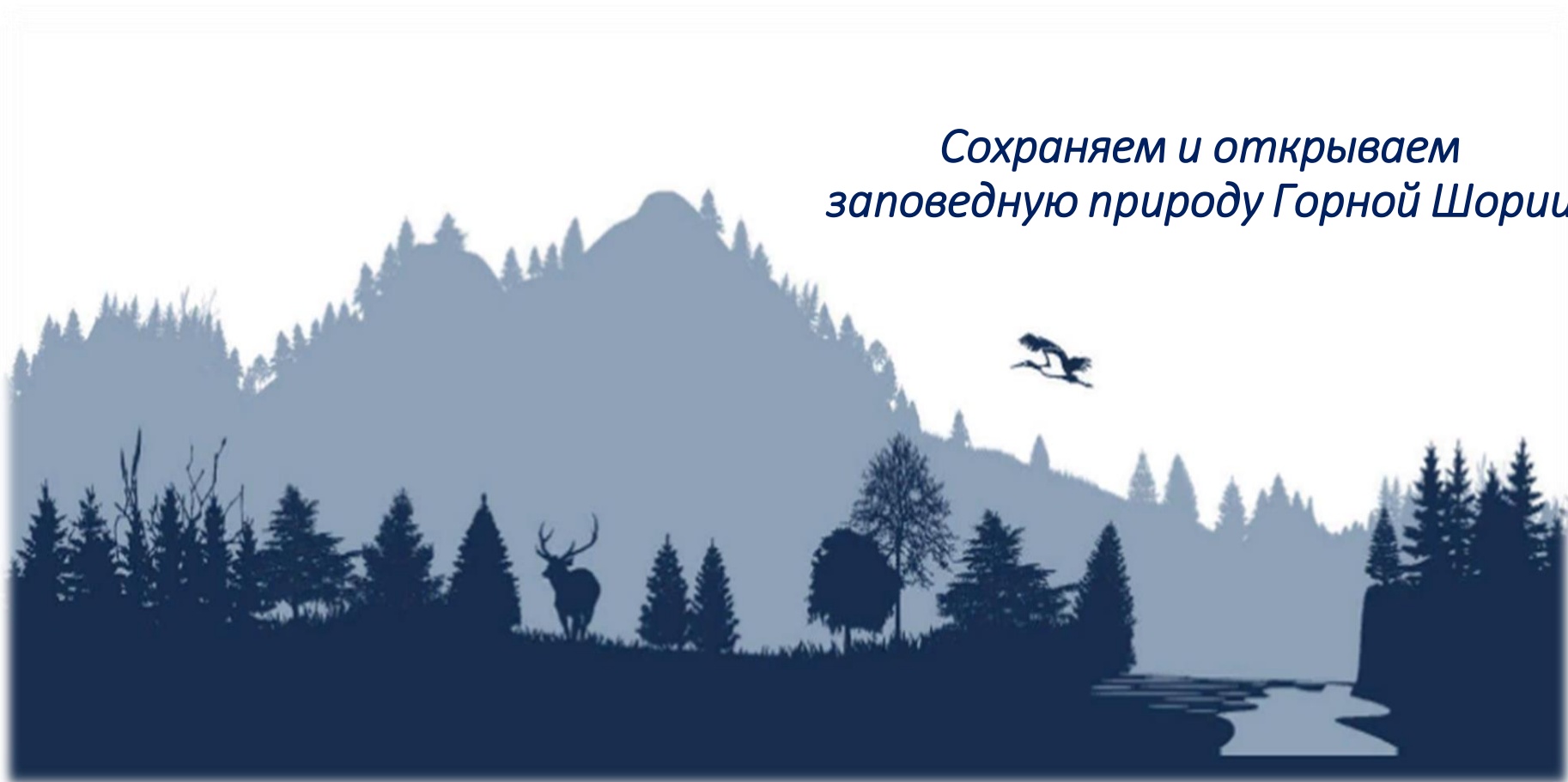




# Комплексная характеристика и перспективы развития Шорского национального парка имени С.Д. Тивякова

*Сохраняем и открываем  
заповедную природу Горной Шории*





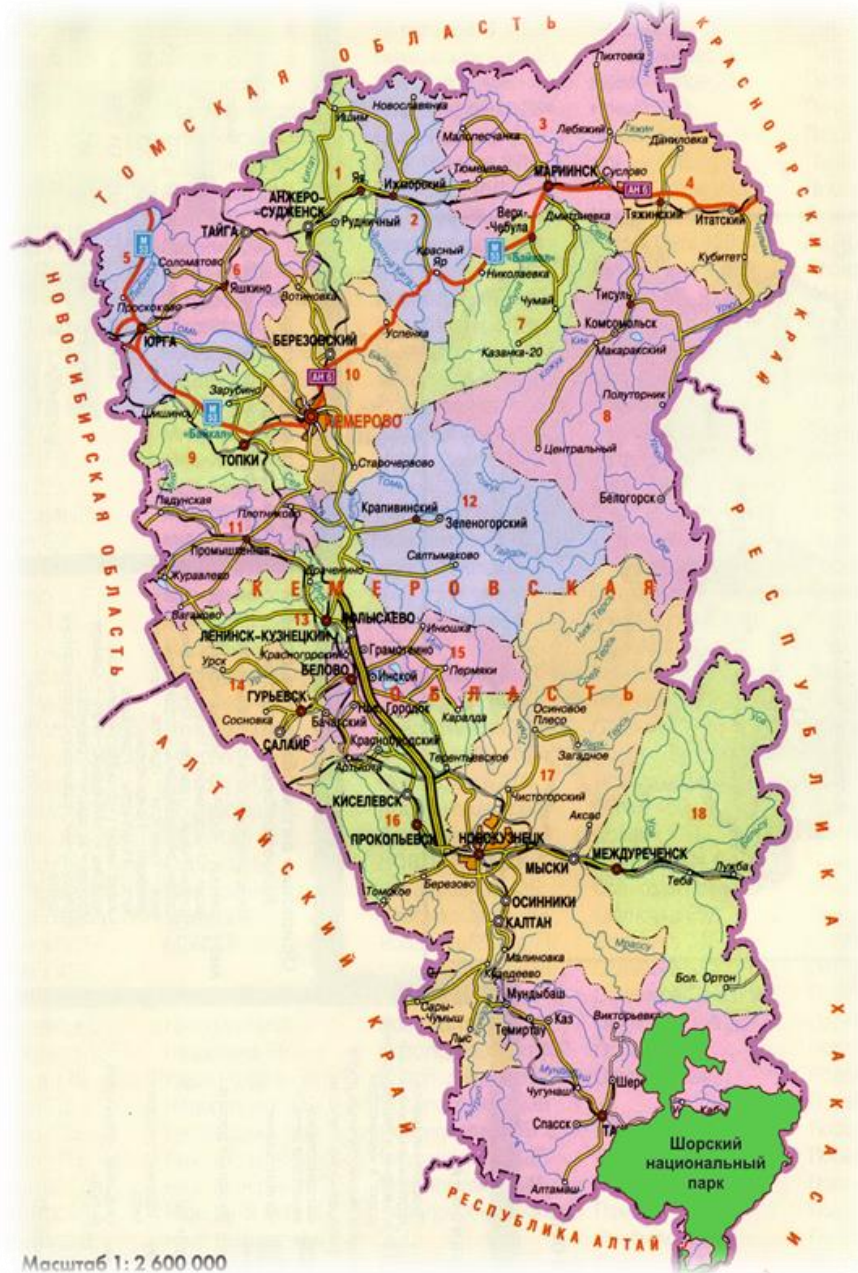
Шорский национальный парк –

занимает крайний  
юго-восток Кузбасса  
и Горной Шории;

Площадь парка – 414 тыс.га:

36,4% территории  
Таштагольского  
муниципального района,

4,3% территории Кузбасса







- Горная Шория:**
- Обширная местность низко- и средневысоких гор на юге Кузбасса,
  - Расположена в северо-западной части Алтае-Саянской горной страны.
- река Мрассу** - главная водная артерия национального парка – 181 км в границах парка, 330 км - всего



## Характерные особенности территории:



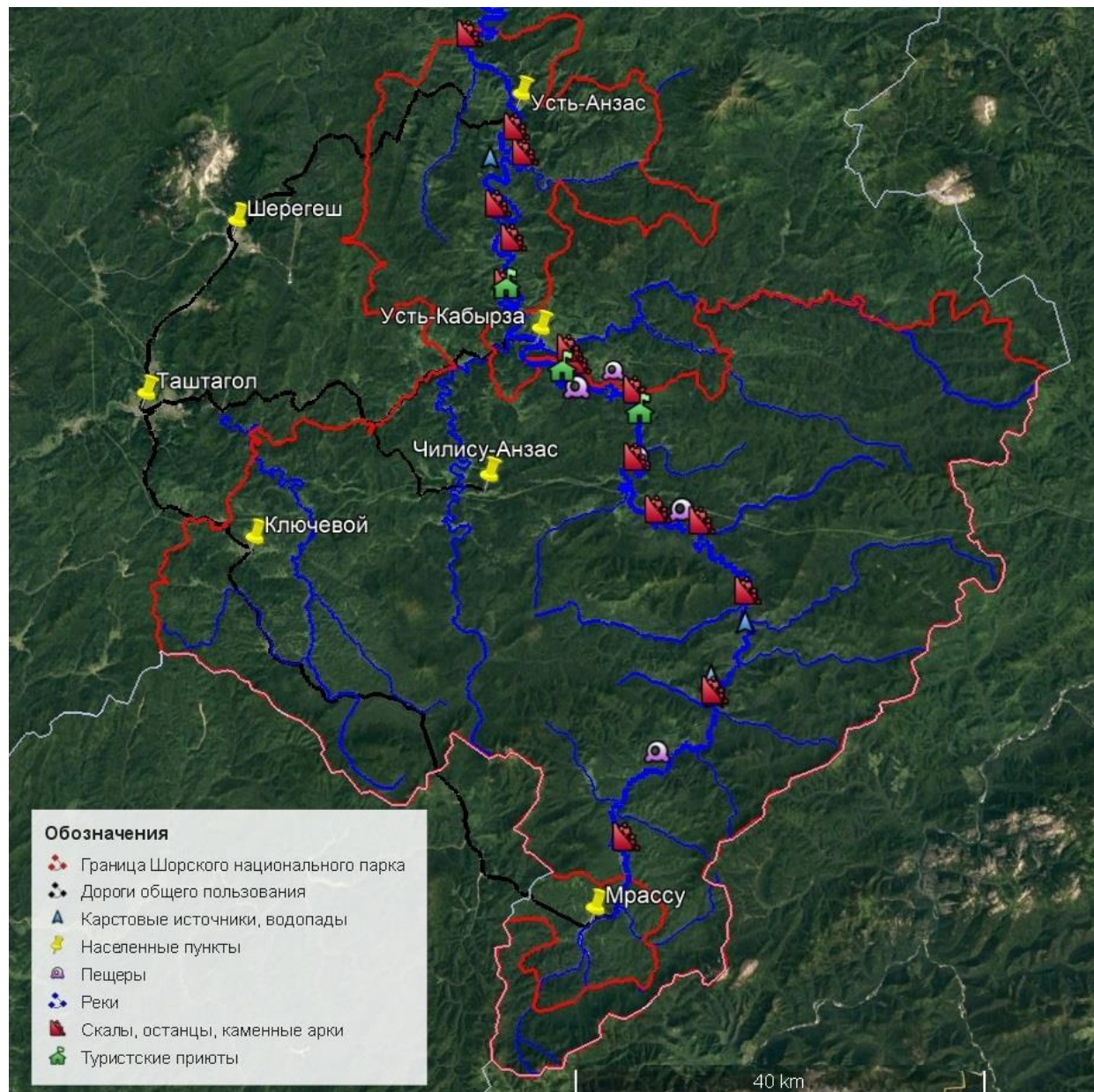
- Узкие речные долины
- Сложный горный рельеф
- Крутые склоны
- Черневая и темнохвойная тайга
- Высокотравье
- Глубокий снеговой покров
- Высокая труднопроходимость
- Низкая транспортная доступность





## Транспортная доступность ООПТ и природных объектов

- Высокая труднопроходимость
- Низкая транспортная доступность
- Удалённость от крупных городов и агломераций
- Удалённость от важных транспортных магистралей
- Сложная логистика





# Задачи Шорского национального парка



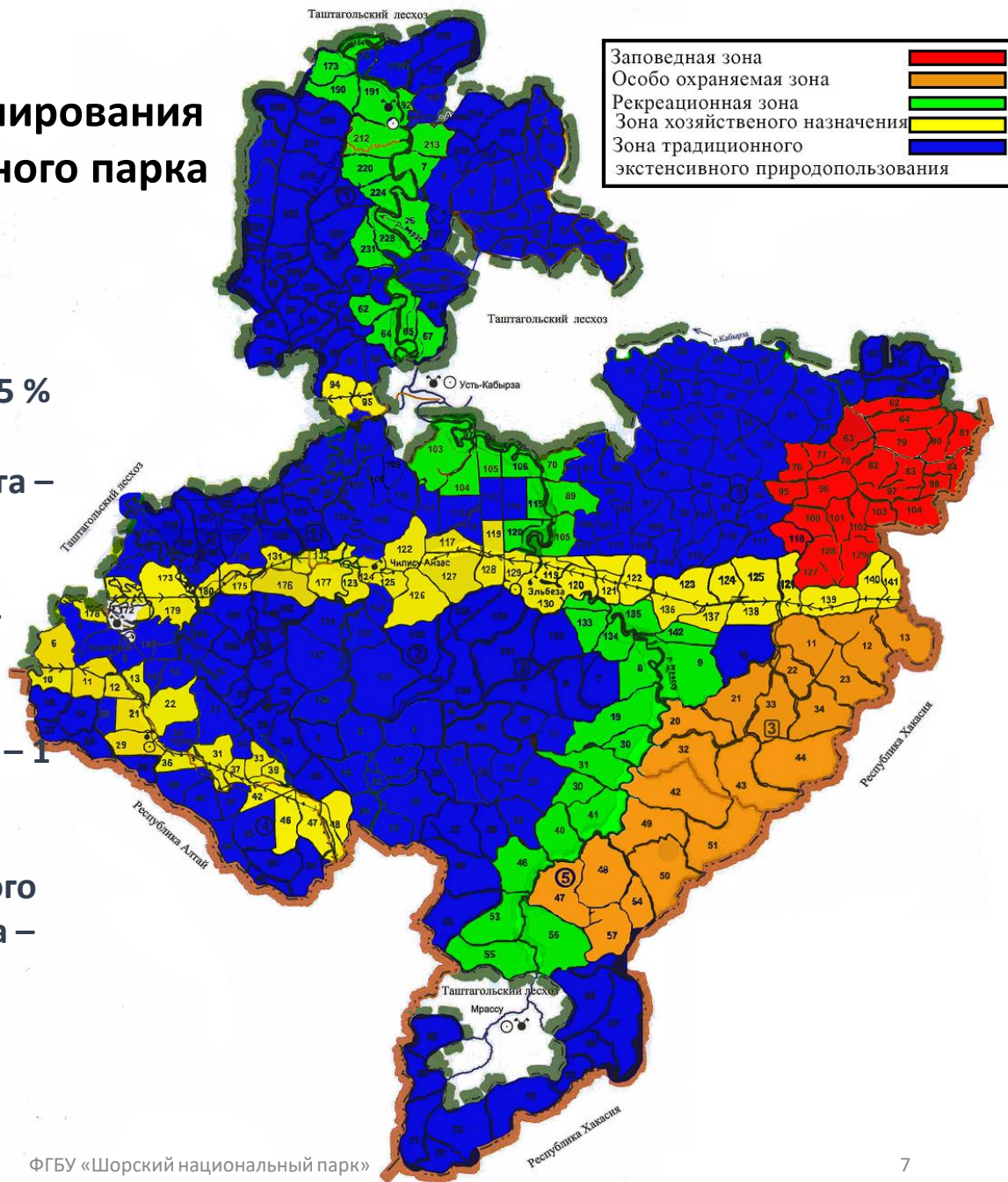




# Схема функционального зонирования Шорского национального парка

## Функциональное зонирование:

- Заповедная зона – 18 011 га – 4,35 %
- Особо охраняемая зона – 49 708 га – 12,01 %
- Рекреационная зона – 55 088 га – 13,31 %
- Зона хозяйственного назначения – 1 095 га – 0,27 %
- Зона традиционного экстенсивного природопользования – 289 941 га – 70,06 %





## Охрана территории национального парка

- Проведение оперативно-рейдовых мероприятий;
  - Выявление нарушений режима ООПТ;
  - Несение кордонной службы на ООПТ;
- Лесопатологическое обследование хвойных пород деревьев;
  - Проведение санитарных рубок и рубки ухода;
- Осуществляются противопожарные мероприятия;
  - Проведение учетных работ (ЗМУ);
  - Биотехнические мероприятия;
- Осуществление комплекса фенологических наблюдений (наблюдение за живой и неживой природой)



Подготовка к рейду



Составление протокола



Совместный выезд



Изъятое оружие  
ФГБУ «Шорский национальный парк»



Рейдовой мероприятие





# Биологическое разнообразие Шорского национального парка

## Фауна:

57 видов млекопитающих,  
270 видов птиц,  
15 видов рыб,  
*Редких и исчезающих - 73*



**Филин**  
(*Bubo bubo*)



**Ласка**  
(*Mustela nivalis*)



**Барсук (*Meles leucurus*)**

## Флора:

704 вида растений,  
324 вида мхов,  
49 видов грибов,  
7 видов лишайников,  
*Редких и находящихся под угрозой  
исчезновения 69*



**Пельтигера (*Peltigera*)**

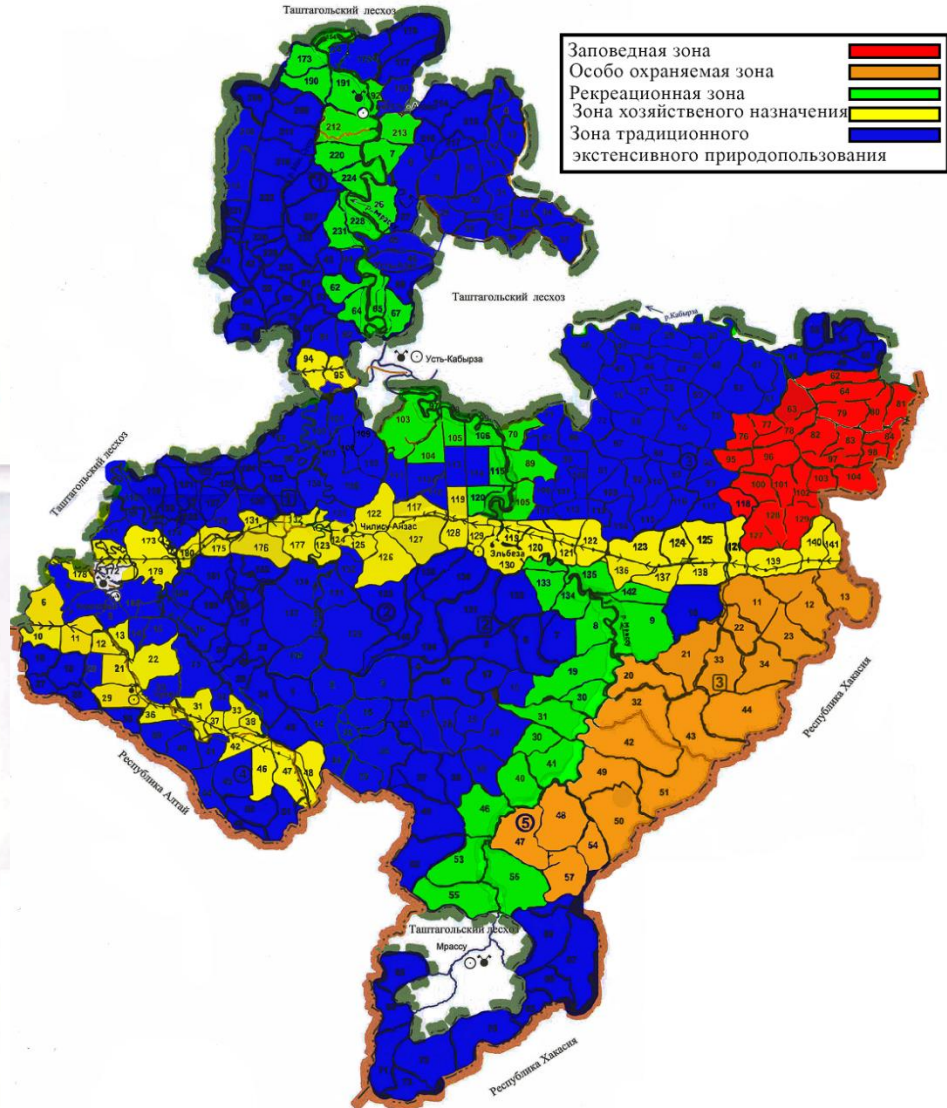
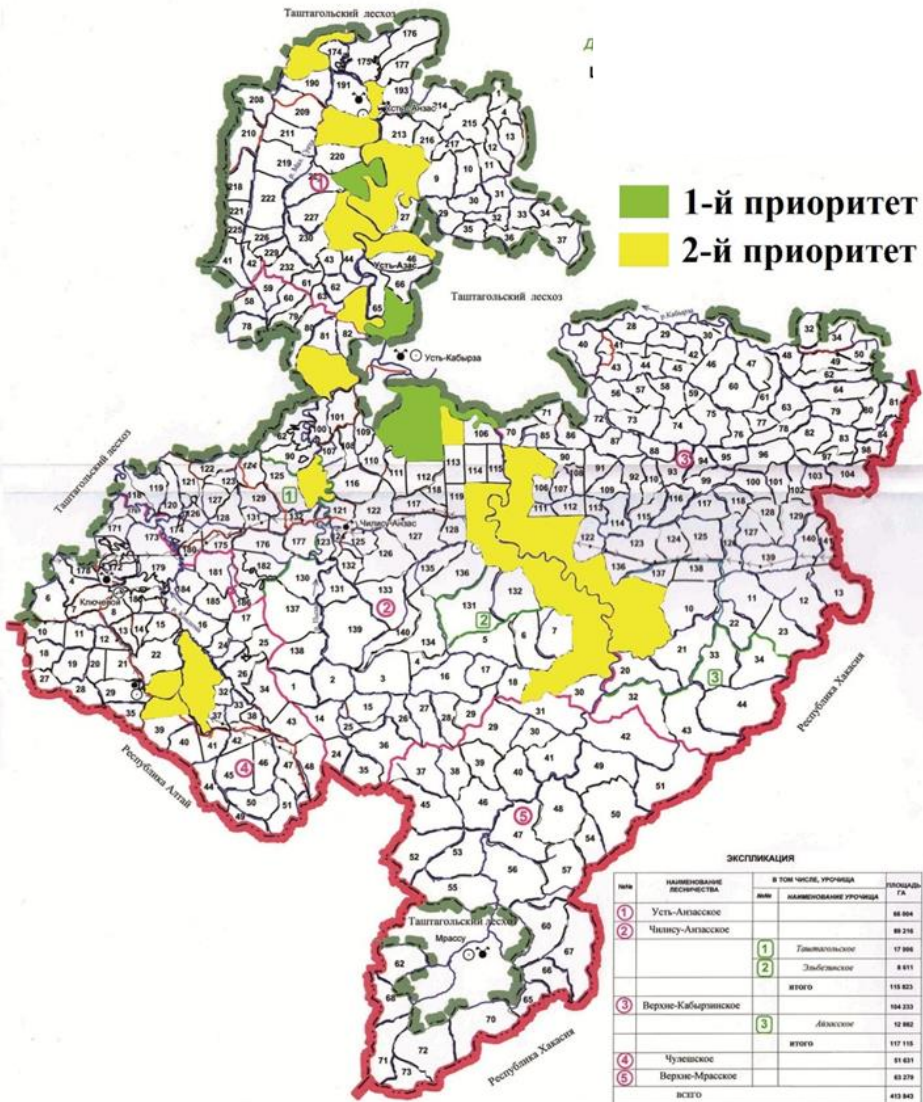


**Венерин башмачок  
настоящий (*Cypripedium  
calceolus* L.)**



# Рекреационные подзоны

Оценка рекреационных ресурсов на основе квартальной сети







## Рекреационные ресурсы Шорского национального парка



- Реки
- Скалы
- Пещеры
- Водопады
- Черневая тайга
- Карстовые источники
- Дикие животные
- Редкие растения







## Туристская инфраструктура

- 3 экологические тропы
- 2 смотровые площадки
- > 30 мест отдыха и туристских стоянок
- 8 туристских приютов на 3 кордонах на 50 койко-место
- 2 глэмпинга на 8 мест







## Туристские приюты на кордонах

- 3 кордона
- 8 приютов (домиков)
- 50 койко-мест



- вместимость кордонов: 14-26 чел.
- вместимость приютов (домиков): 3-14 чел.







## Обеспечивающая инфраструктура кордонов



Кордон	Количество приютов	Вместимость, чел.	Удаленность от п.Усть-Кабырза	Время в пути	Стоимость проживания, руб./сутки	Стоимость 1 рейса лодки, руб.
Медная	4	18	8 км	20-30 мин	1100 – 1300	3500
Карчит	2	18	16 км	40-50 мин	1300 – 1500	5000
Кабук	1	14	30 км	1,5-2 час	1300	8500





## Глэмпинги на кордоне «Медная»







## Экологические тропы



Экотропа	Протяженность	Начало и конец тропы тропы	Удаленность от п.Усть-Кабырза	Оснащение
Под сенью кедра	960 м	Кордон «Медная» - место отдыха «Унушкол»	8 км	Аншлаги, место отдыха
Черневая тайга	5,2 км	Кордон «Карчит» - пещера Азасская	16 км	Смотровая площадка, аншлаги, указатели, мостик, лестница, место отдыха
Сагинская	900 м	Место отдыха «Водопад Сага» - смотровая площадка	33 км	Смотровая площадка, аншлаги, указатели, мостики, место отдыха





## Смотровые площадки







## Туристские стоянки и места отдыха







## Стратегия развития

### *Системные решения:*

- Научные и маркетинговые исследования и анализ потенциала развития национального парка;
- Учет мнения и интересов местного населения, в том числе коренных малочисленных народов;
- Разработка проекта развития и плана мероприятий (10 лет);
- Реализация проекта.

**Спасибо за внимание!**