

Междуреченск. Город тайги

JOIN MZK



VOZDUH FILM
GLOBAL SIBERIA

МЕЖДУ →→
РЕЧЕНСК

ТЯЖЁЖНАЯ ЦИВИЛИЗАЦИЯ

МОБИЛИЗАЦИЯ ДЛЯ
СОЗДАНИЯ ВТОРОЙ
ЭКОНОМИКИ ГОРОДОВ
КУЗБАССА, УХОДА ОТ
МОНОЗАВИСИМОСТИ
И СОЗДАНИЯ НОВЫХ
ТЕХНОЛОГИЙ ДЛЯ
КОНКУРЕНЦИИ НА ВНЕШНИХ
РЫНКАХ

Новая экономика в регионе на основе принципов восстановления легких планеты и технологий, позволяющих повысить качество жизни миллионов людей. Новые технологии транспорта, архитектуры, культуры и здоровья из Сибири.

**Кузбасс первым
переходит
на зелёную
экономику**

ЩОРИЯ ЧОО

ОСНОВНЫЕ ТУРИСТИЧЕСКИЕ ПОТОКИ И ТОЧКИ ПРИТЯЖЕНИЯ



○ Район Поднебесные зубья. Система горных озер и ручьев - летом; Мекка российского и международного фрирайда - зимой



○ Комплекс уникальных мегалитических сооружений. территория культовых обрядов древнего таежного народа



○ Гора Черный Салан (Шаман) - сакральное место Горной Шории. горнолыжный курорт



● Этнические поселения с древними мистическими традициями



⊕ Круглогодичные места для рыбалки с уникальными видами



● Идеальный «пухляк» горнолыжных курортов



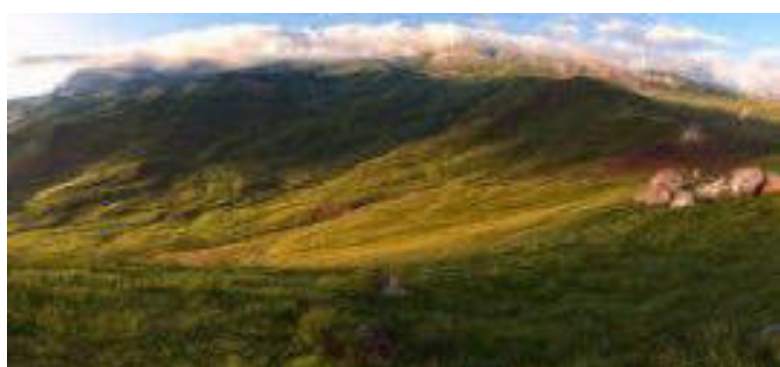
● Кладезь даров тайги



● Места наблюдения за животными, сбор разнотравья



● Кристально чистая вода горных рек



● Экотропы разнообразной сложности и продолжительности



● Тундра в тайге. Уникальный природный ландшафт



— «Таежный экспресс» через всю территорию ТРК

Условные обозначения:

••• Границы ТРК

— «Таежный экспресс»

→ Основные туристские потоки

● Государственный природный заказник "Бельсинский"

● Основные поселения

● Основные точки роста

○ Основные объекты показа

● Водные объекты

● Основные горы

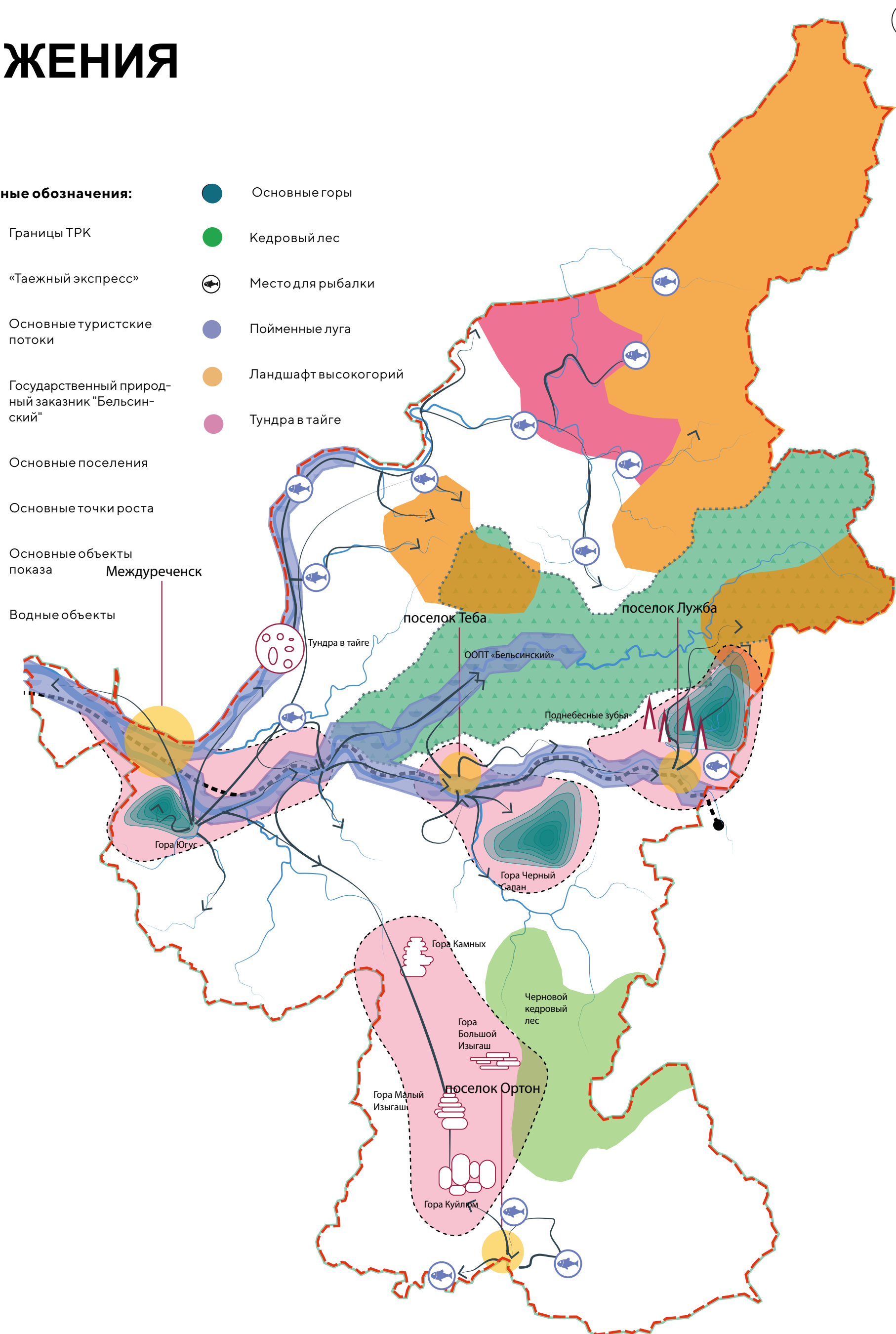
● Кедровый лес

⊕ Место для рыбалки

● Пойменные луга

● Ландшафт высокогорий

● Тундра в тайге

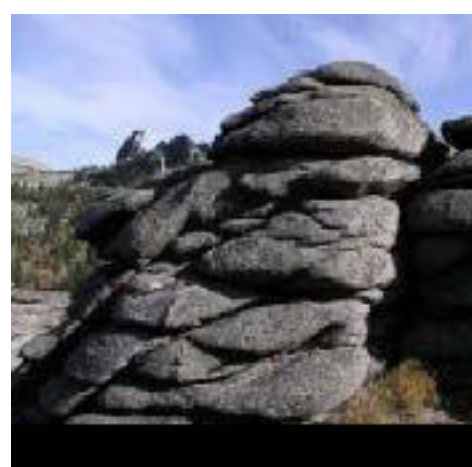


Сегодня у нас более 70 тысяч туристов летом и 50 тысяч – зимой



ЗОЛОТАЯ ДОЛИНА

Дух захватывающий вид с высоты



БОЛЬШОЙ ИЗЫГАШ

Место ответов на все вопросы



ТУНДРА В ТАЙГЕ

Аномальная природная зона

БУРНЫЕ ГОРНЫЕ РЕКИ

Сплавы и рыбалка



ТАЁЖНОЕ ЗДОРОВЬЕ

Горный воздух и дары тайги



МОРЕ ТАЙГИ

Скайраннинг и походы



МЕККА СНЕГОХОДОВ

Бесконечные поля пухляка



БОЛЬШОЙ ФРИРАЙД

Хелиски и снегоходные заброски



ТАЁЖНАЯ ГАСТРОНОМИЯ

Невероятный вкус диких ягод и трав



ЛЕГЕНДЫ И МЕСТА СИЛЫ

Таёжный дзен и священные места



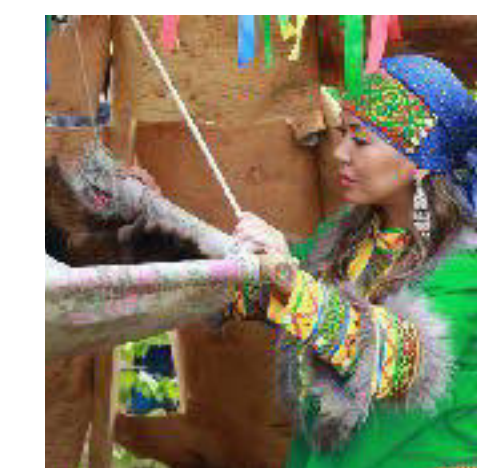
СИБИРСКИЕ МЕГАЛИТЫ

Легендарные скалы идеальной формы



СИБИРСКИЙ ПАМУКАЛЛЕ

Белоснежный меловой карьер

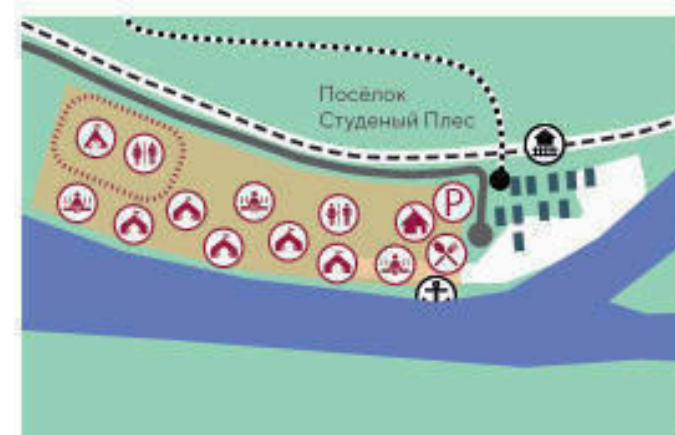


ДЕТИ ТАЙГИ

Посёлок с глубинной шорской культурой

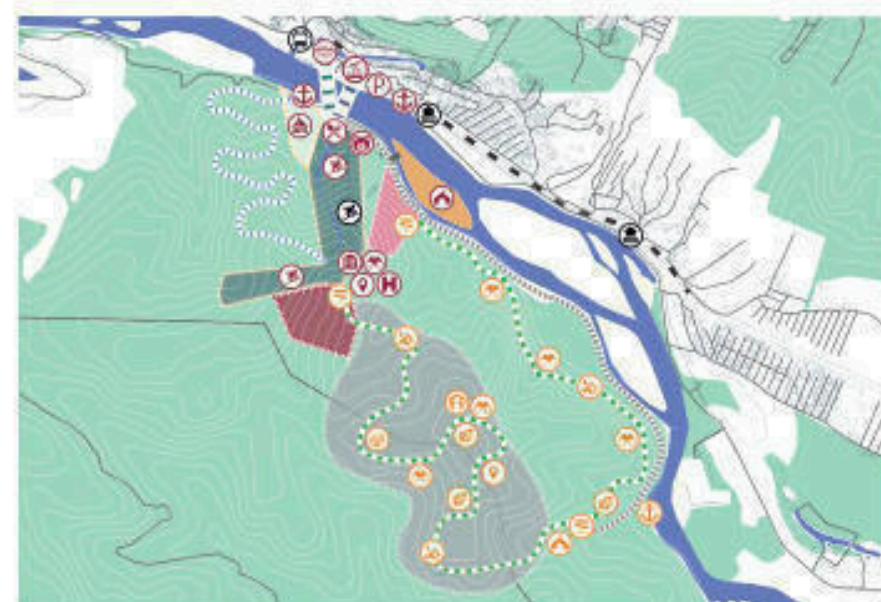
Экосистема ТРК Междуреченск к 2035 году

200 тысяч
посещений
в год



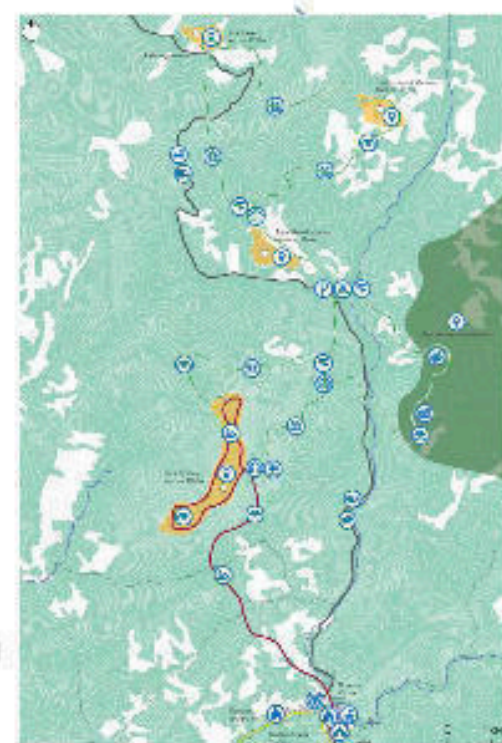
**СТУДЁНЫЙ
ПЛЁС**

Ёмкость курортов ТРК Междуреченск к 2035 году

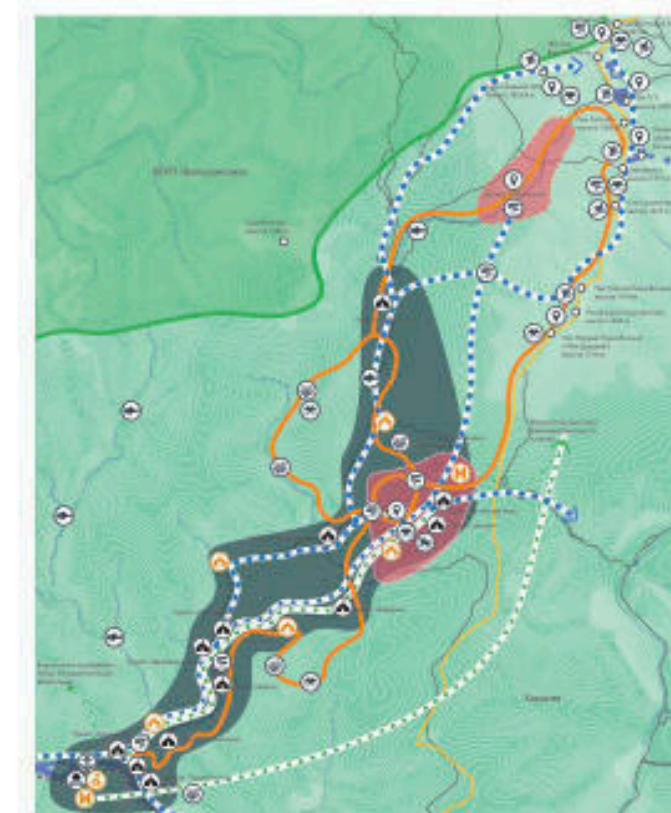


250 тысяч
посещений
в год

ЮГУС

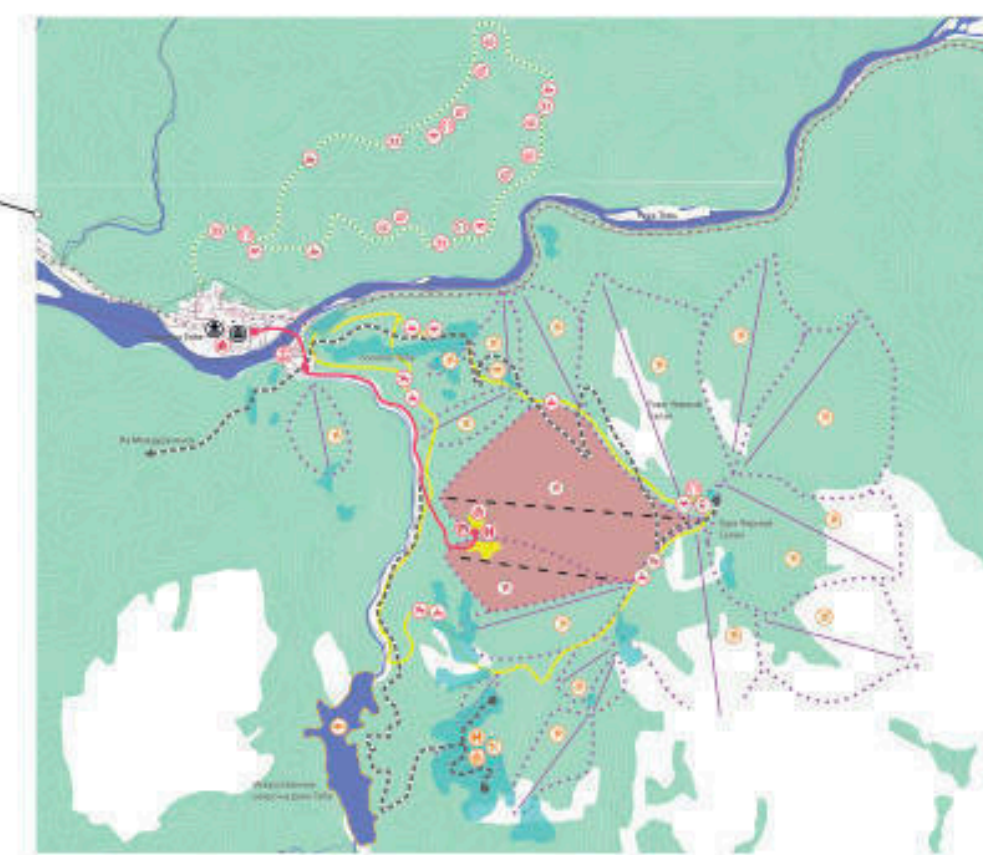


МЕГАЛИТЫ
150 тысяч
посещений
в год



150 тысяч
посещений
в год

**ПОДНЕБЕСНЫЕ
ЗУБЬЯ**



ЧЁРНЫЙ САЛАН
1200 тысяч
посещений
в год

Наша цель
— создание
устойчивой
модели
зелёной
экономики

Вход в тайгу

Музей тайги, научный городок для изучения тайги и тропа Тайгаленд готовят к посещению тайги, учат ее законам и принципам.

Круглогодичный центр Тайги с образовательным, оздоравливающим, экстремальным, спортивным и научным функционалом.

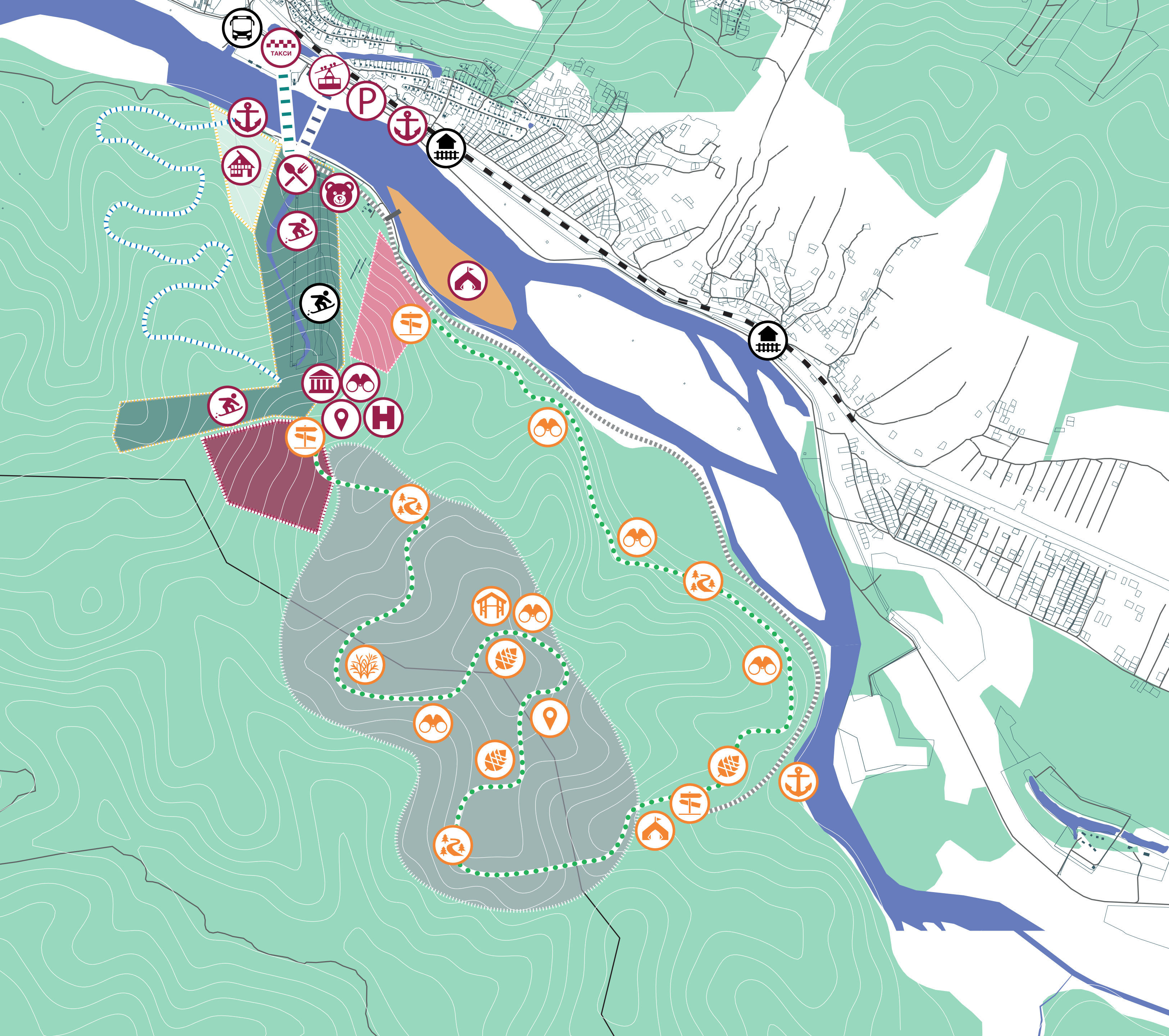
ЮГУС

МЕЖДУ ➡➡➡
РЕЧЕНСК

ЮГУС



В зона перспективного развития горы Югус предполагается, на первой очереди, разместить балаганы (глэмпинги) на ручьях в глубине леса с выходом к реке Томь. Балаганы и основную гору свяжет так называемый «Тайга-лэнд» — место, где туристы смогут познакомиться с тайгой, научиться правилам пребывания в ней, увидеть ее суровую красоту. «Тайга-лэнд» – это тайга в миниатюре, где будут представлены все якорные объекты показа ТРК. Через эту территорию будет проходить экотропа длиной 3 км.



Условные обозначения:

- | | | | |
|--|---|--|--|
| | Отельный городок | | Вертолетная площадка |
| | Горнолыжные спуски | | Проезд на такси |
| | Научно-просветительский центр | | Общепит |
| | Горнолыжные трамплины | | Балаганы |
| | Тайга-лэнд | | Этнодеревня |
| | Пляж | | Визит-центр |
| | Новый пешеходный мост (реализация до 2023 года) | | Музей |
| | Новая гондольная переправа | | Льва сувениров |
| | Новый технический проезд (реализация до 2023 года) | | Базовая инфраструктура для временного отдыха |
| | Новая экотропа со смотровыми площадками (реализация до 2023 года) | | Место сбора лекарственных трав |
| | Новая трасса для экстремального велоспорта | | Место сбора даров тайги |
| | Железнодорожная станция | | Экотропа |
| | Автобусное сообщение | | Походные тропы |
| | Паркинг | | Информационный стенд |
| | Речной причал | | Места показа |
| | | | Лыжный склон |
| | | | Смотровая площадка |



ТУРИСТИЧЕСКИЙ СУБКЛАСТЕР

СТУДЁНЬИЙ ПЛЁС

СТРОИТЕЛЬСТВО
ГОСТИНИЧНО-КУРОРТНОГО
КОМПЛЕКСА НА ТЕРРИТОРИИ
ТРК-МЕЖДУРЕЧЕНСК

ТЯЁЖНЫЙ ПОРТ



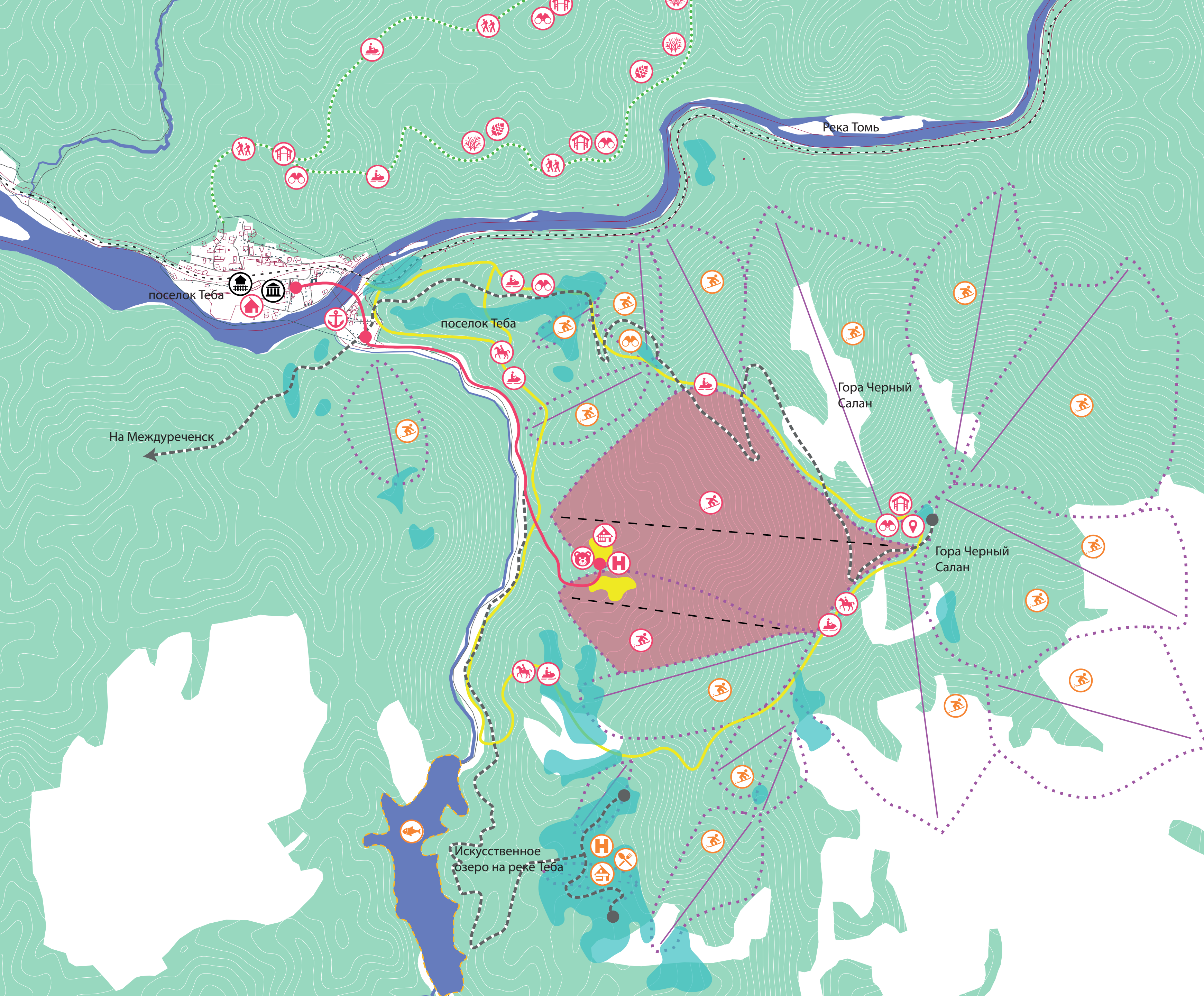
Одна из 20 гор в мире,
идеальных для создания
больших горных экокурортов

ecosign
Mountain Resort Planners Ltd.

ЧЁРНЫЙ СЯТЯН

МЕЖДУ»»
РЕЧЕНСК

ЧЁРНЫЙ САЛАН



- Условные обозначения:**
- Первая очередь реализации горнолыжных спусков (2023 год)
 - Площадки перспективного развития
 - Строительство отдельного городка (реализация до 2023 года)
 - Новая дорога (реализация до 2023 года)
 - Новая конная тропа (реализация до 2023 года)
 - Новая экотропа (реализация до 2023 года)
 - Железнодорожная станция
 - Автобусное сообщение
 - Конные тропы
 - Снегоходные тропы
 - Речной причал
 - Вертолетная площадка
 - Общепит
 - Балаганы
 - Этнодеревня
 - Музей
 - Лавка сувениров
 - Базовая инфраструктура для временного отдыха
 - Место сбора таежных трав
 - Место сбора даров тайги
 - Экотропа
 - Походные тропы
 - Информационный стенд
 - Места показа
 - Лыжный склон
 - Смотровая площадка

Таёжная мекка

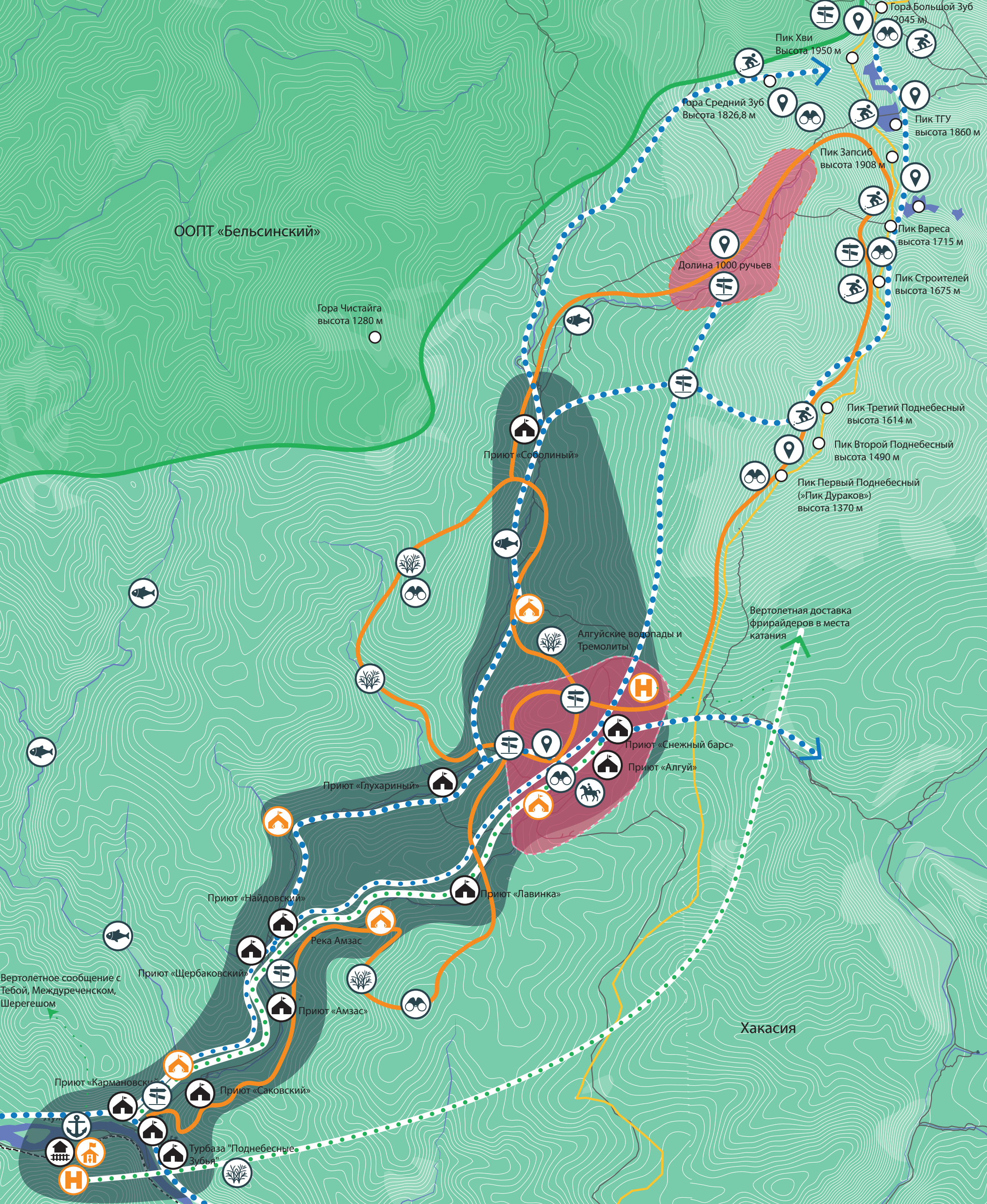
ПОДНЕБЕСНЫЕ ЗУБЬЯ

Поднебесные Зубья – это суровая дикая тайга и дух захватывающие горы с десятками потрясающих мест, привлекающих десятки тысяч туристов со всей Сибири.

МЕЖДУ»»
РЕЧЕНСК

ПОДНЕБЕСНЫЕ ЗУБЬЯ

ЭКОКУРОРТ С МАКСИМАЛЬНЫМ ПОГРУЖЕНИЕМ В ТАЙГУ



Курорт малого формата с минимальной нагрузкой на природу и максимальным погружением в тайгу.

Условные обозначения:

- Территория развития района "Поднебесные Зубья"
- Границы ООПТ "Бельсинский"
- Зоны сосредоточения объектов показа
- Новая экотропа (реализация до 2023 года)
- Лесная дорога/ снегоходная трасса
- Пешеходная тропа/ снегоходная дорожка
- Железнодорожная станция
- Автобусное сообщение
- Конные тропы
- Речной причал

- Балаганы
- Базовая инфраструктура для временного отдыха
- Место сбора таяющих трав
- Место сбора даров тайги
- Место для рыбалки
- Экотропа
- Походные тропы
- Информационный стенд
- Места показа
- Лыжный склон
- Смотровая площадка



Священное
место
шорцев

Место
притяжения
туристов

МЕГАЛИТЫ

Сибирские мегалиты — гигантские каменные блоки идеально ровной формы. Мы работаем над включением их во Всемирный список ЮНЕСКО.

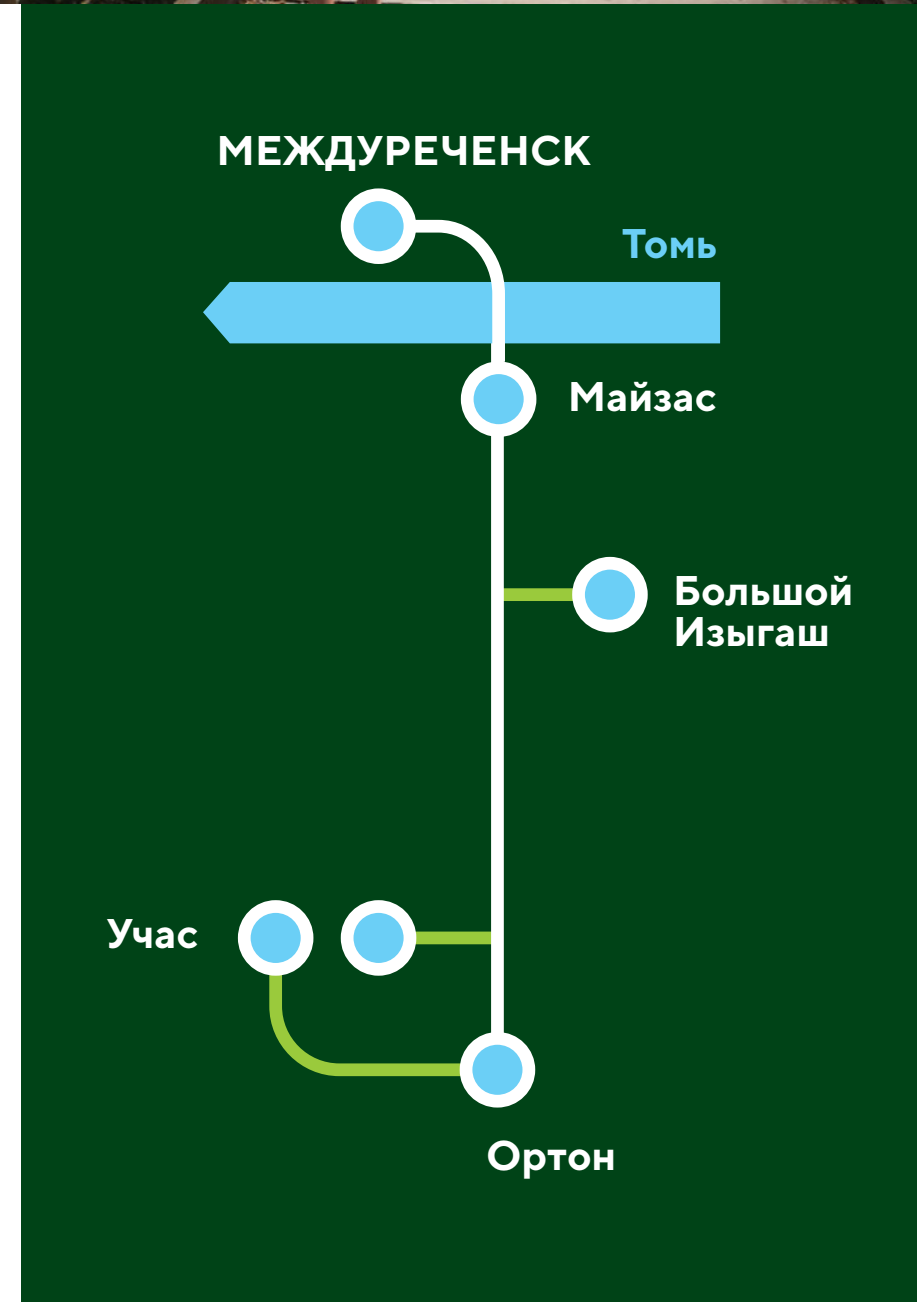


Сибирские мегалиты — гигантские каменные блоки идеально ровной формы. Мы работаем над включением их во Всемирный список ЮНЕСКО.

МЕГАЛИТЫ

Туристическая система Изыгаш — Мегалиты — Ортон

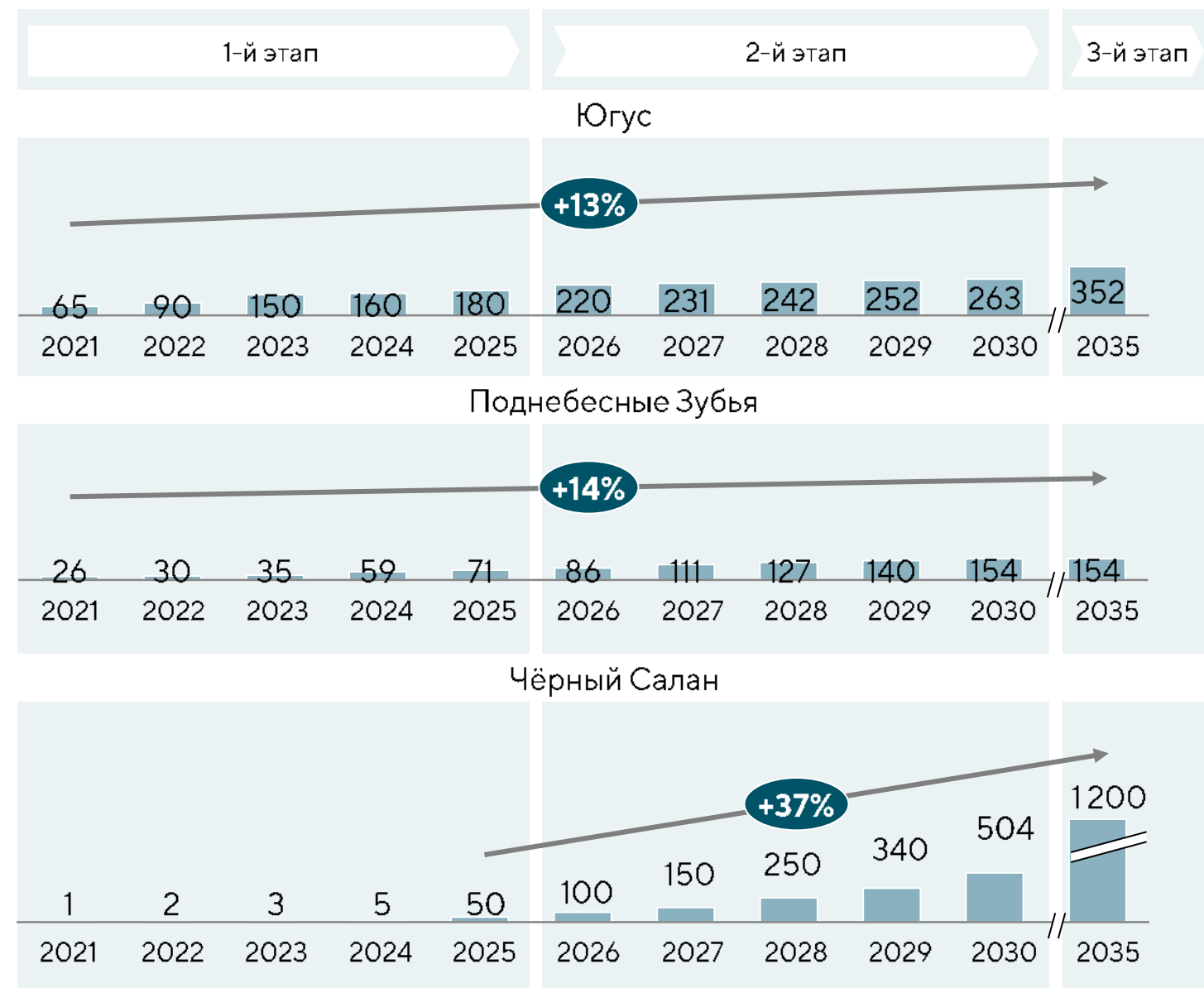
Красивейшая дорога с серпантинами, каменными грибами Изыгаша, горнолыжный Камных по пути на Сибирские Мегалиты и шорскую деревню Ортон



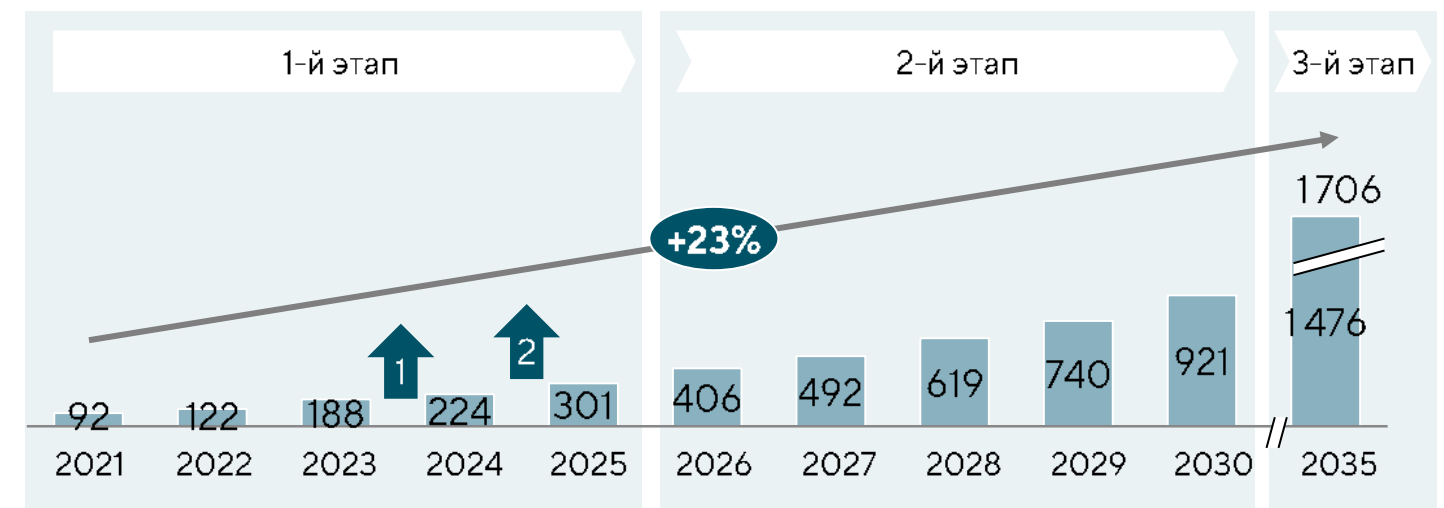
Туристический потенциал

2025 год – 0,3 млн человек; 2030 год – 0,9 млн чел.; 2035 год – 1,7 млн чел.

Туристический поток в разрезе достопримечательностей, тыс. чел. / год



Совокупный туристический поток¹ ТРК-Междуреченск², тыс. чел. / год



- ↑ 1
 - Завершение модернизации Югуса
 - Завершение развития инфраструктуры Поднебесных Зубьев
 - Выход Сибирских Мегалитов на поток в 25 тыс. туристов в год¹
- ↑ 2
 - Запуск I очереди Чёрного Салана
 - Заметную часть туристического потока (20–30%) могут составлять туристы, посещающие также другие достопримечательности Кузбасса, т.е. **будет обеспечена синергия между достопримечательностями**

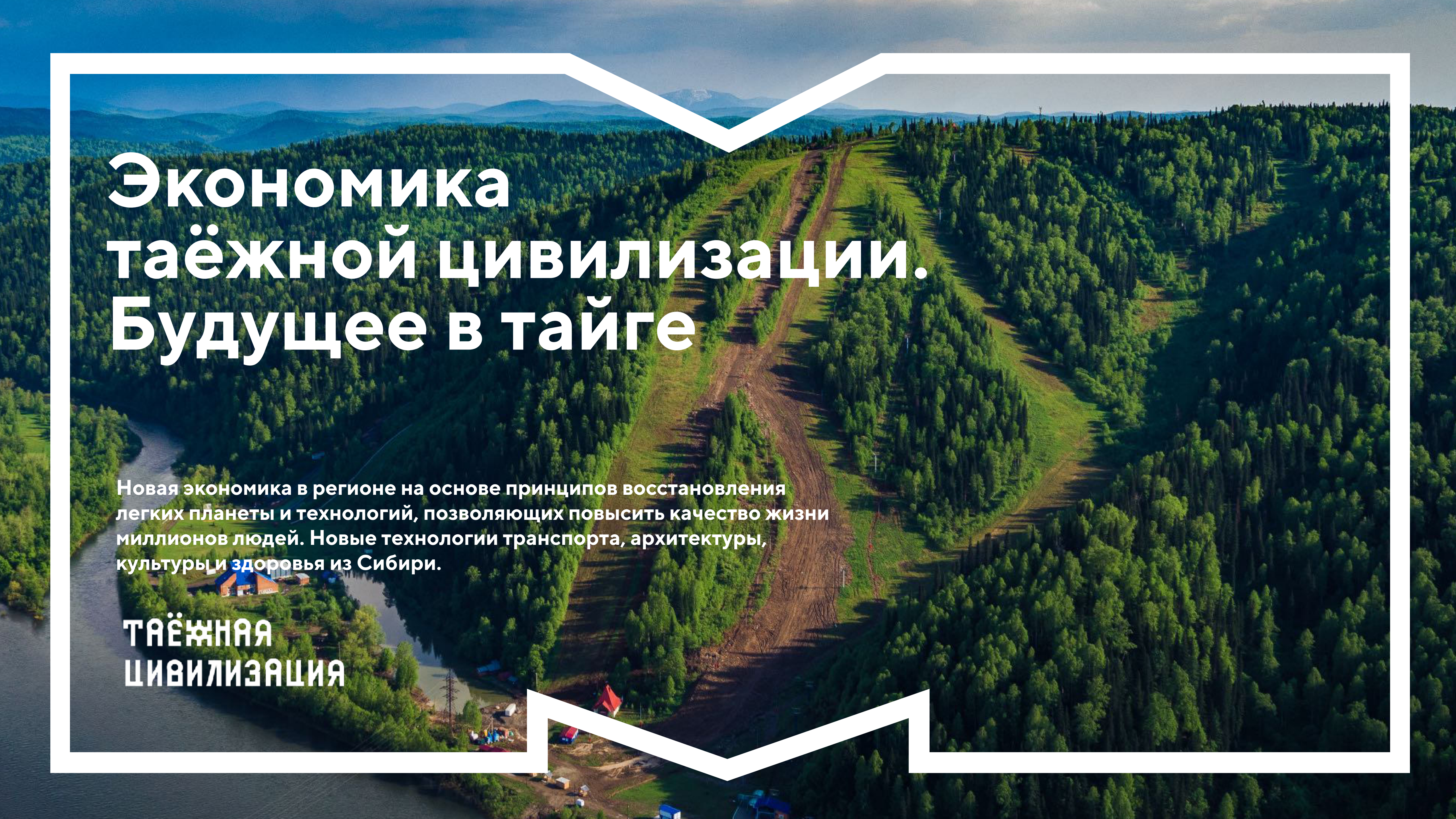
1 – цель по уникальным туристам (т.е. турист, побывавший в 4 местах, учитывается только для 1 туристического центра)

2 – по «Сибирским Мегалитам» отдельный график не строится ввиду относительно низкого (в сравнении с другими туристскими центрами) туристического потока

Новый турист

Мы ищем людей с открытым для тайги сердцем, умеющих видеть суровую красоту и следовать законам тайги. Устойчивое развитие через включение туристов в настоящую жизнь места.

ТЯЖЁЖНАЯ
ЦИВИЛИЗАЦИЯ

An aerial photograph of a vast, lush green forest landscape. A dirt road or path winds through the center of the forest, leading towards a small settlement or clearing in the lower-left quadrant. A river flows along the left side of the frame. The background shows rolling hills and mountains under a clear blue sky. The entire image is framed by a white, stylized border that resembles a mountain range or a jagged line.

Экономика таёжной цивилизации. Будущее в тайге

Новая экономика в регионе на основе принципов восстановления легкой планеты и технологий, позволяющих повысить качество жизни миллионов людей. Новые технологии транспорта, архитектуры, культуры и здоровья из Сибири.

ТАЁЖНАЯ
ЦИВИЛИЗАЦИЯ



ШОРИЯ

1625

Вхождение предков шорского народа
в состав Российского государства

2025

400-ЛЕТИЕ ВХОЖДЕНИЯ
ШОРИИ В СОСТАВ РОССИИ



ОСОБАЯ ЭКОНОМИЧЕСКАЯ ЗОНА ГОРНАЯ ШОРИЯ

6 млн
жителей
в радиусе
1000 км

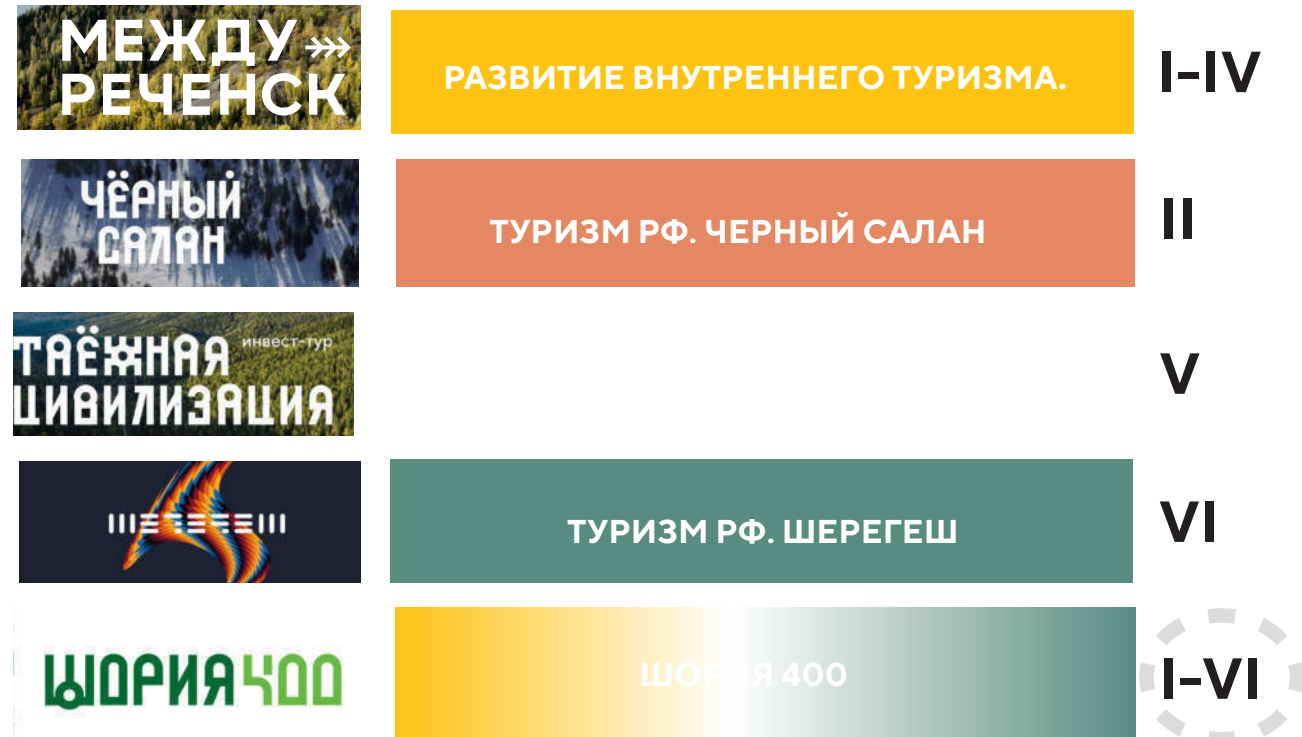
2,4 млн
жителей
Кузбасса

70 Новокузнецк
230 Шерегеш
310 Кемерово
415 Барнаул
460 Новосибирск
515 Томск
870 Красноярск
1100 Омск



Автомобиль или автобус

ТРК МЕЖДУРЕЧЕНСК



I югус	16.5 млрд. руб
II ЧЕРНЫЙ САЛАН	46 млрд. руб
III ПОДНЕБЕСНЫЕ ЗУБЬЯ	2.6 млрд. руб
IV - СИБИРСКИЕ МЕГАЛИТЫ	2 млрд. руб

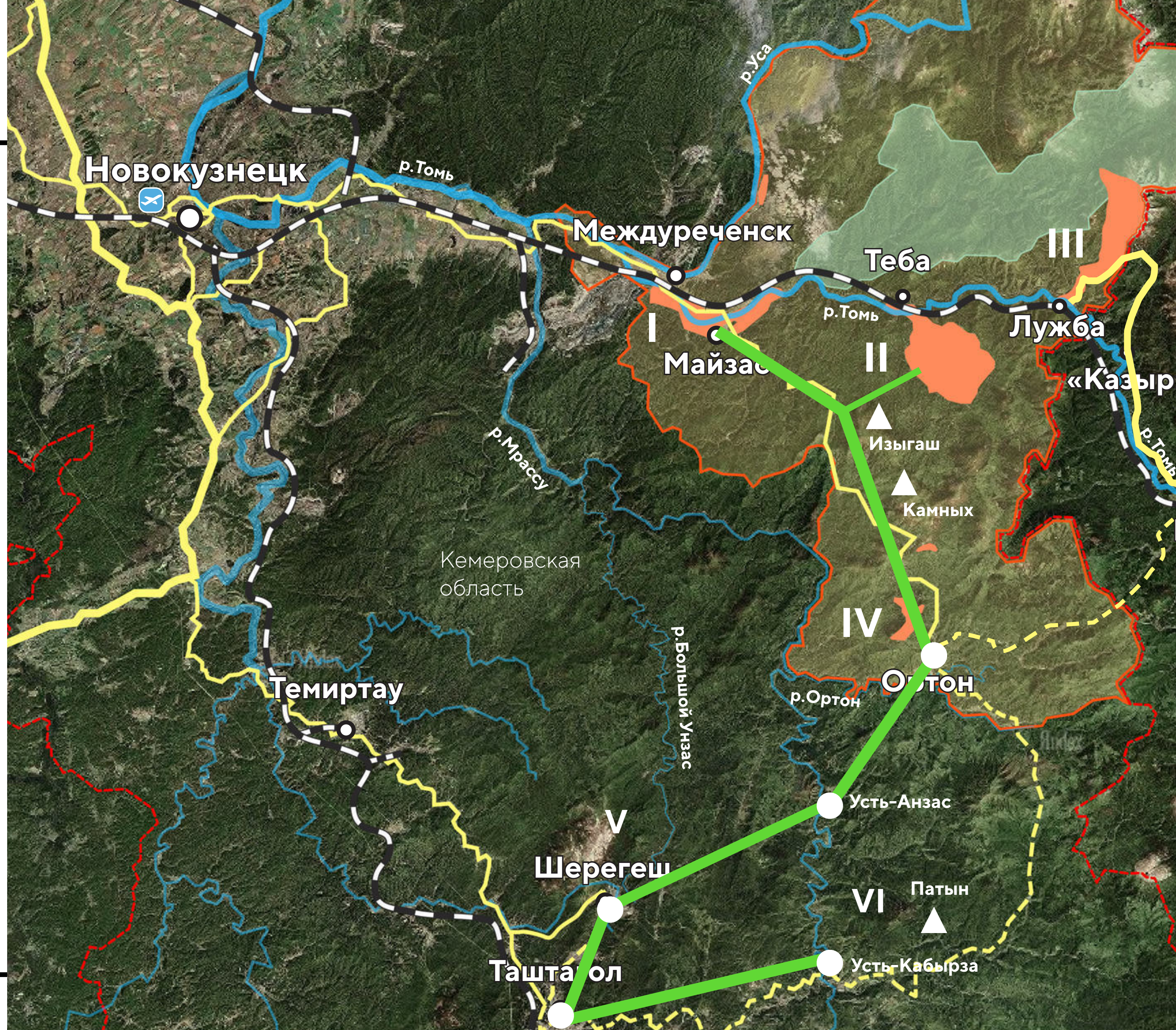
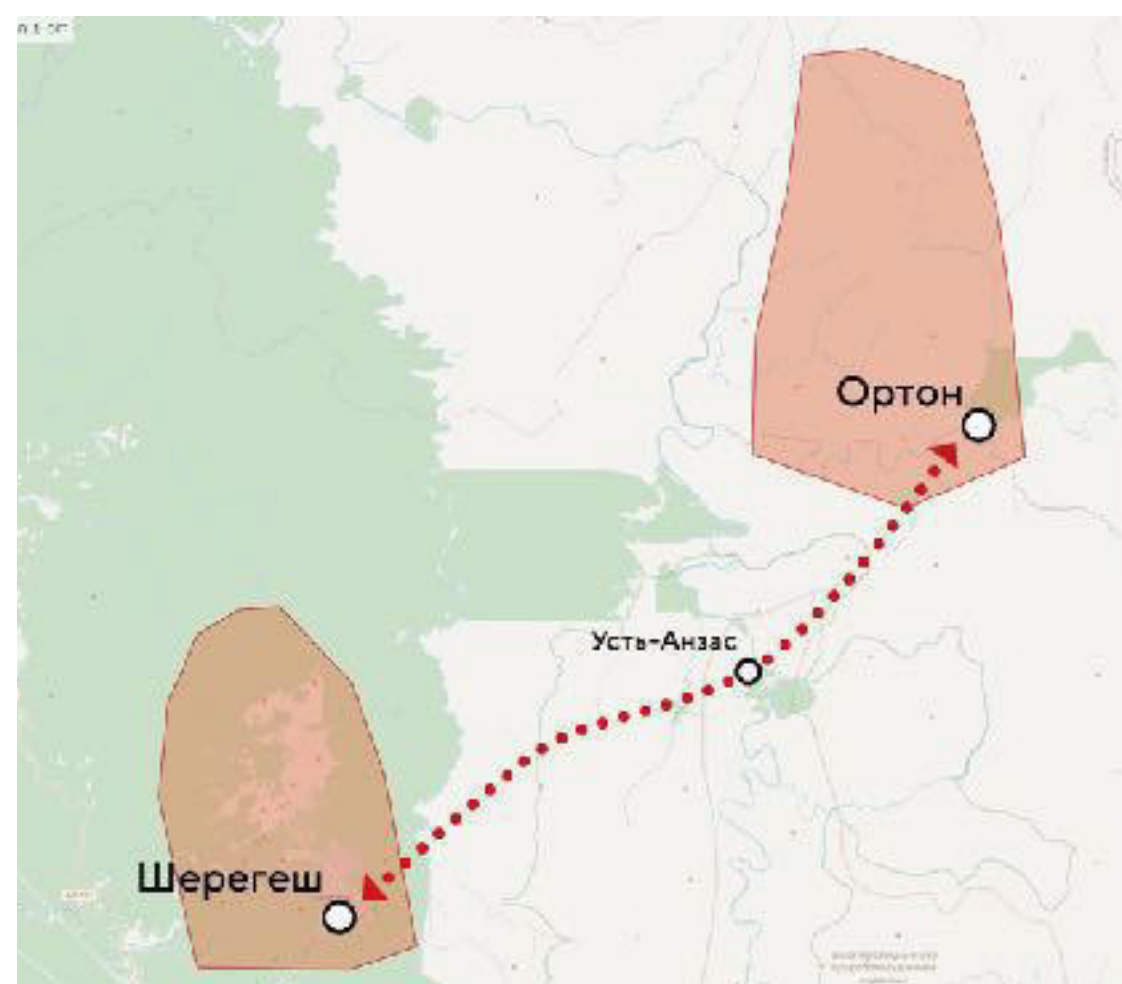
6701 га Площадь субкластера "Комплекс Поднебесные Зубья"	470000 га Площадь трк междуреченск	10 300 га Территорий перспективного развития
31000 чел./г. Туристический поток субкластера "Комплекс Поднебесные Зубья" 2021 г.	92000 чел./г. Туристический поток ТРК "Междуреченск" 2019 г.	4 Пилотные территории



СВЯЗЬ КУРОРТОВ ГОРНОЙ ШОРИИ




Туристические зоны
и транспортные связи
ШЕРЕГЕШ-МЕЖДУРЕЧЕНСК

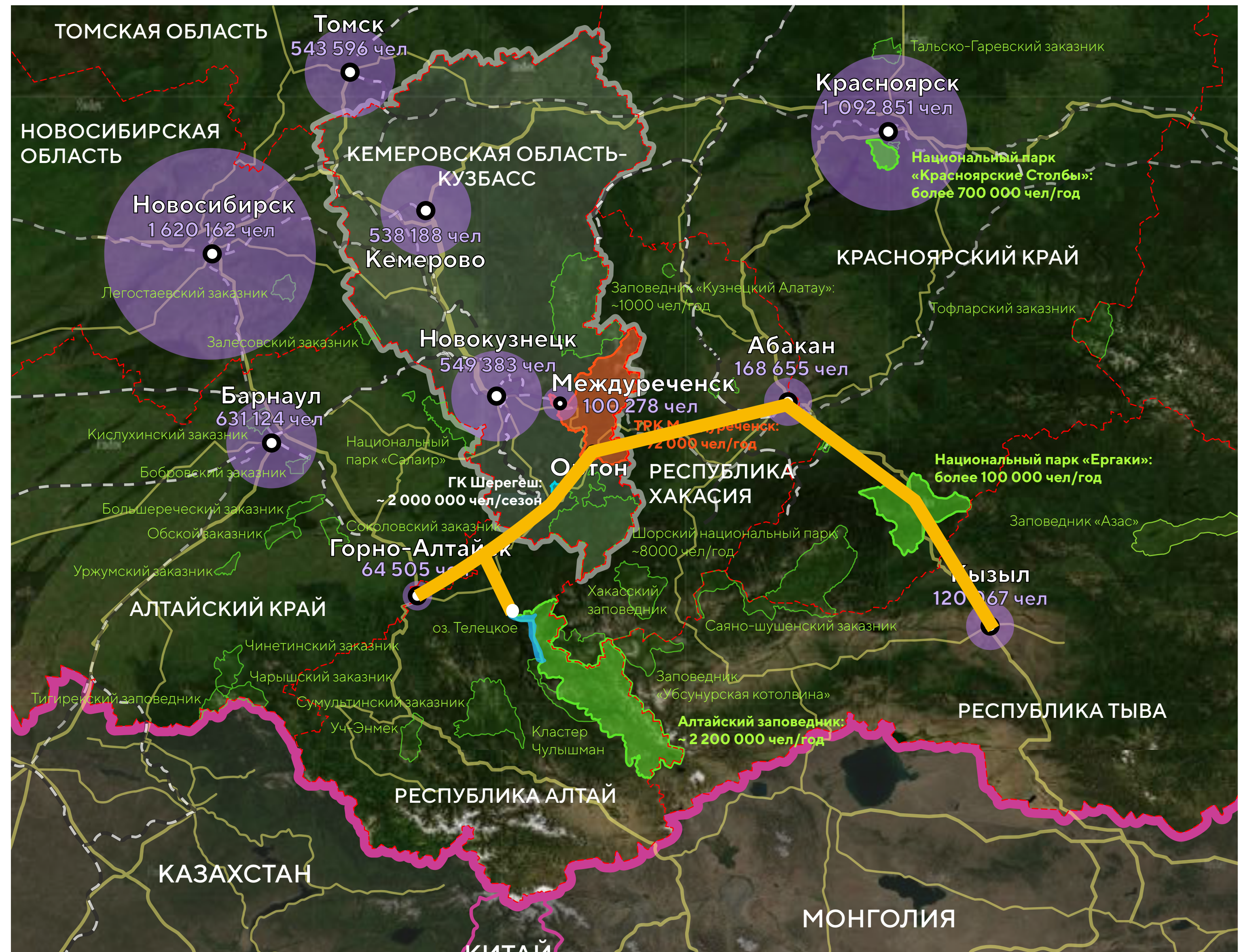
- Зона I Междуреченск и Югус
- Зона II Чёрный Салан
- Зона III Поднебесные Зубья
- Зона IV Сибирские Мегалиты и Камных
- Зона V Шерегеш, Усть-Анзас, Кабырза
- Зона VI Патын



СВЯЗЬ ТУРИСТИЧЕСКИХ РЕГИОНОВ ГОРНОЙ СИБИРИ



ШОРИЯ 400

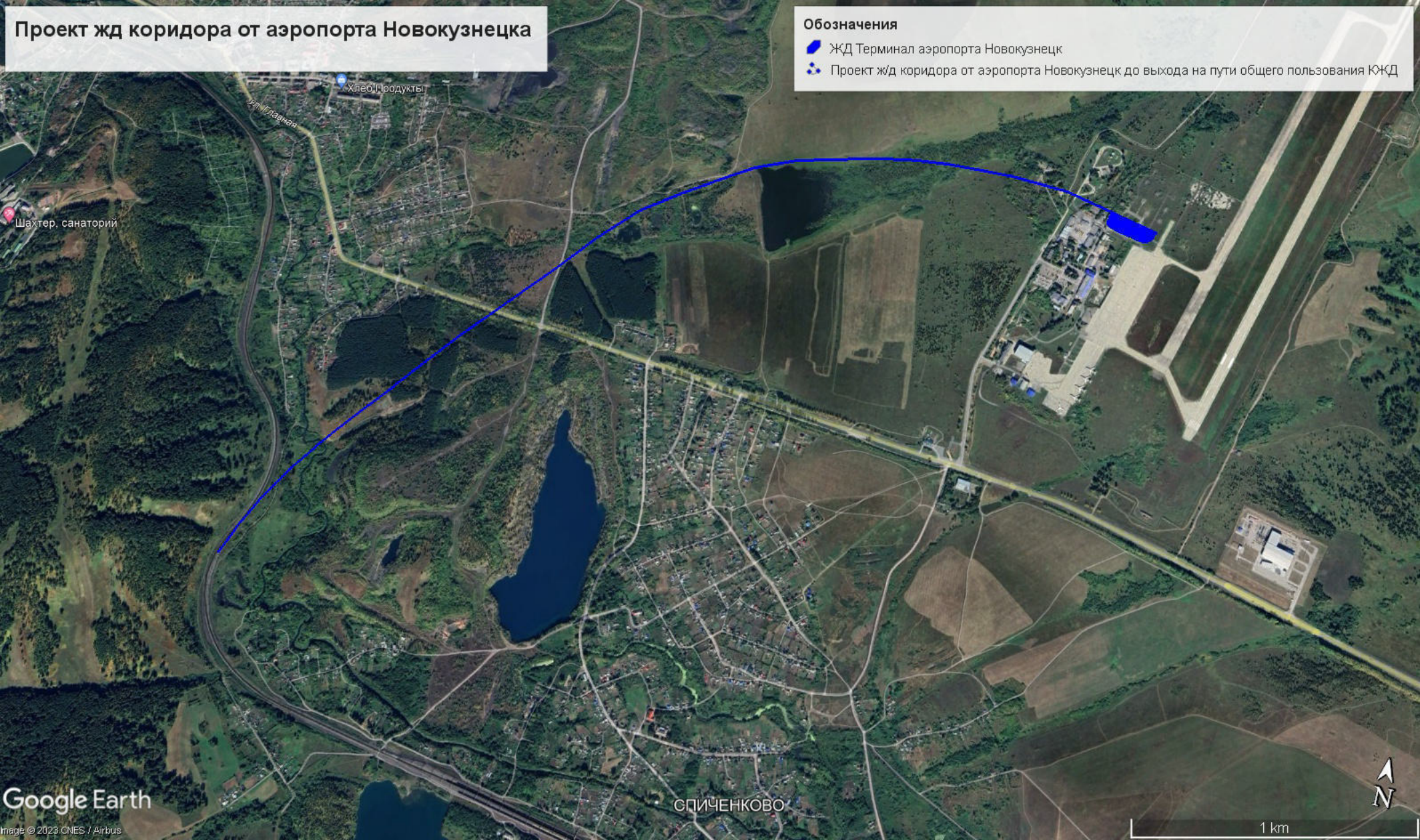
-  Объединение регионов дорогой через Хакасию
-  Объединение ресурсов курортов с агломерациями-рынками
-  Городские агломерации



Проект жд коридора от аэропорта Новокузнецка

Обозначения

-  ЖД Терминал аэропорта Новокузнецк
-  Проект ж/д коридора от аэропорта Новокузнецк до выхода на пути общего пользования КЖД



КУЗНЕЦКИЙ АЛАТАУ

ПОДНЕБЕСНЫЕ ЗУБЬЯ

МЕЖДУРЕЧЕНСК СТУДЁНЫЙ ПЛЁС 1:10 ТЕБА 1:00 ЛУЖБА КАЗЫР

НА ХАКАСИЮ

ЮГУС

ЧЁРНЫЙ САЛАН

МЕГАЛИТЫ

ОРТОН

МЕЖДУ ➤➤
РЕЧЕНСК



Таёжное метро

ПЕРВОЕ ТУРИСТИЧЕСКОЕ ТАКСИ

Сервис, в котором водитель во время поездки рассказывает истории о регионе, подсказывает, как лучше провести время и отвозит на самые красивые места города тайги.

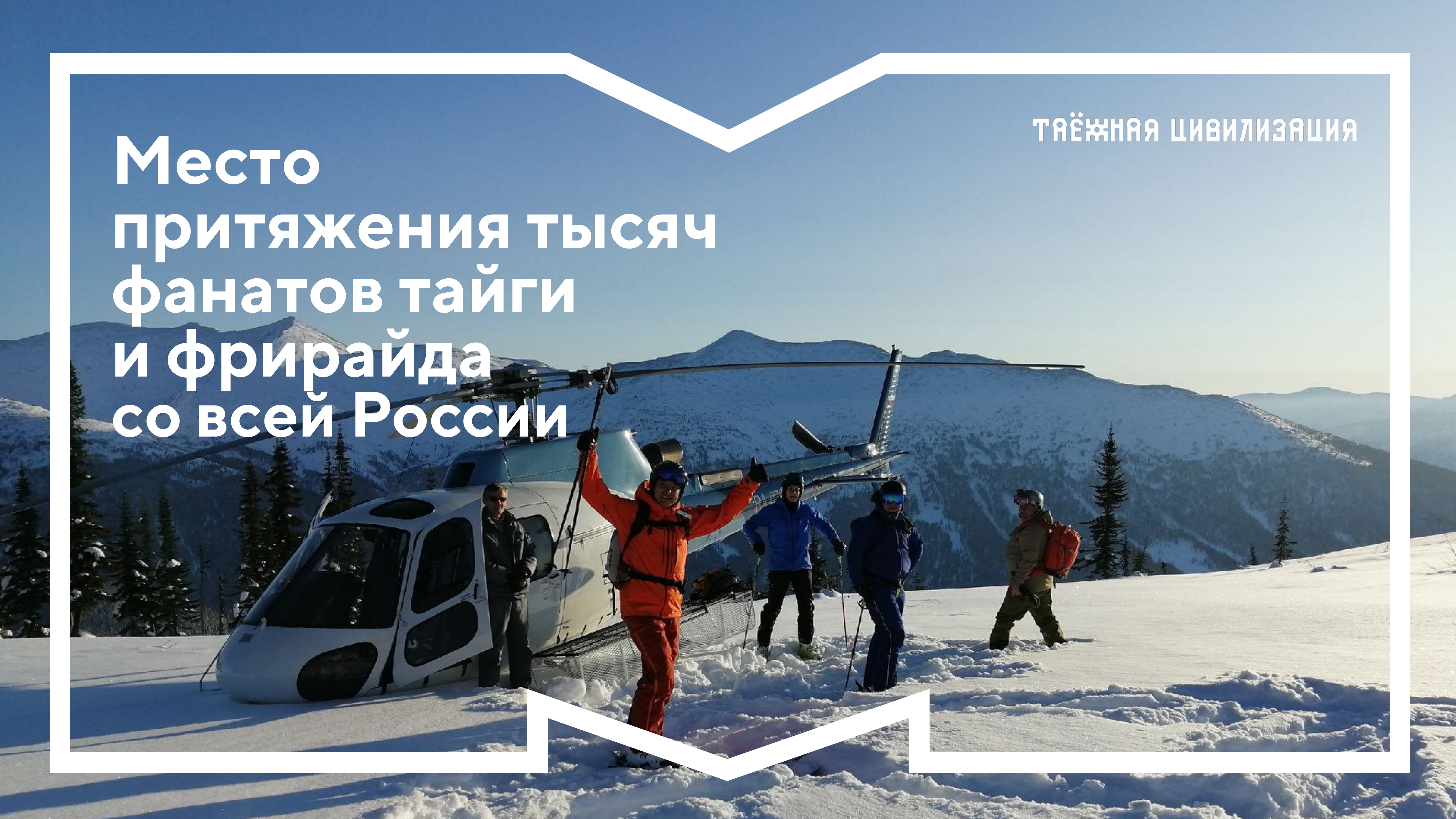
Мы бы хотели, чтобы вы тоже влюбились в Междуреченск!





**Место
притяжения тысяч
фанатов тайги
и фрирайда
со всей России**

ТЯЖЁЛНЯЯ ЦИВИЛИЗАЦИЯ





ЛЕТО В ТРЁЖНОЙ ЦИВИЛИЗАЦИИ

КВЕСТ ДЛЯ ШКОЛЬНИКОВ ДЛИНОЮ В ЛЕТО



#FestМеждуРек

с 28 - 30 июля

Окунись на 3 дня в настоящее таежное приключение на Сибирской земле, в чистой воде и на свежем воздухе. Зарядись энергией лета.

ХОЧУ НА ФЕСТИВАЛЬ



ТИПЕРТЫШ
фестиваль скайраннинга

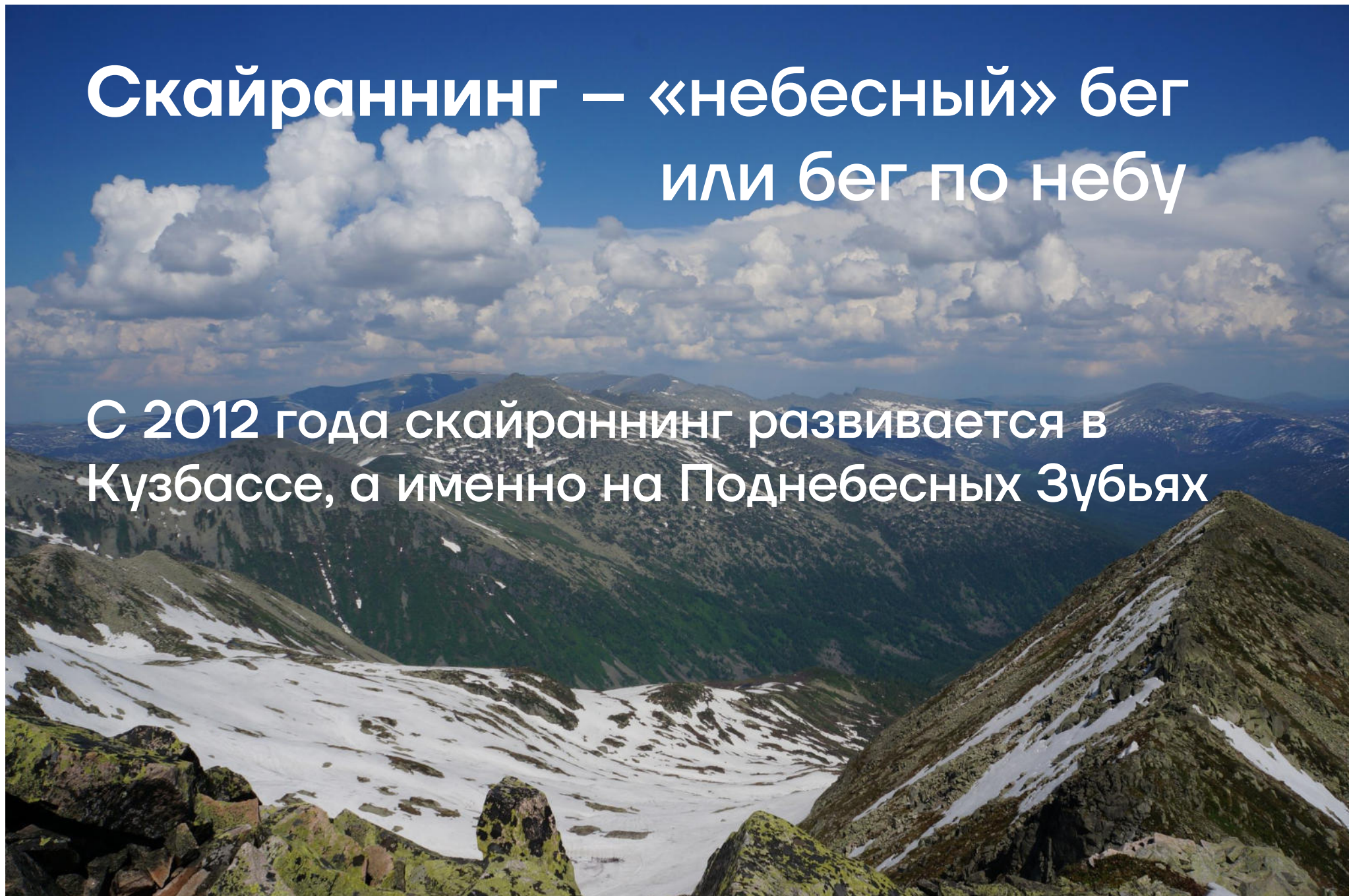


ФЕДЕРАЦИЯ
АЛЬПИНИЗМА
КЕМЕРОВСКОЙ
ОБЛАСТИ



Скайраннинг – «небесный» бег или бег по небу

С 2012 года скайраннинг развивается в
Кузбассе, а именно на Поднебесных Зубьях



... для состоявшихся Л...
... 8 (383) 239 30 65

КИРДИЯ



МЕЖДУ
РЕЧЕНСК



Это большая мечта жителей

Мы создали проект Междуреченск для реализации большой мечты местных жителей и детально прорабатывали каждый объект в группах.

МЕЖДУ⇒⇒
РЕЧЕНСК



Жители маленького поселка Теба создали праздник Чёрный Салан – мировой курорт и провели обряд благожелания проекту с участием шорской шаманки Надежды Муртаевой.

Добро пожаловать
в команду
Междуреченска!



mezdu.com